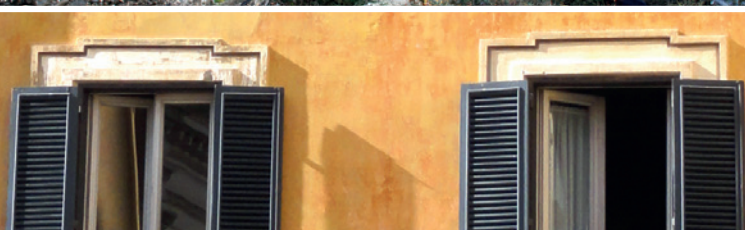




**AGRICULTURES  
ALIMENTATION  
DÉVELOPPEMENT DURABLE...**



**...AU COEUR  
DES ENJEUX  
MÉDITERRANÉENS**



En versant au CIHEAM-IAMM votre taxe d'apprentissage (Hors Quota - Catégorie B), vous contribuez à la réalisation de notre projet pédagogique, pour une meilleure formation des acteurs du monde agricole et rural de la Méditerranée de demain.

**COORDONNÉES À L'USAGE DES ORGANISMES COLLECTEURS**

Compte : CIHEAM Inst. Agro. Méditerranéen  
Société Générale - Agence Montpellier facultés -  
46 Av. du Prof. Grasset - 34000 Montpellier  
IBAN : FR76 30003 01438 00067056104/95  
Adresse SWIFT : SOGEFRPP

**SUIVI DE VOS VERSEMENTS**

Pour un suivi facilité de vos versements merci de nous informer de votre soutien. Pour tout complément d'information sur le CIHEAM-IAM de Montpellier ou sur la taxe d'apprentissage en particulier, n'hésitez pas à nous contacter.

**PERSONNE CONTACT**

Christine Ton Nu  
Adjointe au directeur  
Tel. : 04 67 04 60 07  
Fax : 04 67 54 25 27  
Email : [apprentissage@iamm.fr](mailto:apprentissage@iamm.fr)

**CONSULTEZ NOTRE SITE ET NOS RÉSEAUX SOCIAUX**

[WWW.IAMM.CIHEAM.ORG](http://WWW.IAMM.CIHEAM.ORG)



**CIHEAM-IAMM**

**Partager la connaissance,  
Nourrir le futur**



**VERSEZ LA TAXE  
D'APPRENTISSAGE  
2018**



Protection de la planète



Sécurité alimentaire et nutritionnelle



Développement inclusif



Crises et résilience

Contribuez à la réalisation du projet pédagogique de l'Institut Agronomique Méditerranéen de Montpellier



CIHEAM-IAM de Montpellier - 3191, route de Mende, 34093 Montpellier cedex 5, France  
Tél : +33 (0)4 67 04 60 00 - E.mail : [iamm@iamm.fr](mailto:iamm@iamm.fr)

Centre International de Hautes Etudes Agronomiques Méditerranéennes  
Institut Agronomique Méditerranéen de Montpellier



## POURQUOI CHOISIR LE CIHEAM-IAMM ?

Dans une économie tout à la fois locale et globale, dans un monde agricole et rural en mutation forte et un espace agricole euro-méditerranéen à la recherche d'un nouvel élan, le CIHEAM-IAM de Montpellier doit viser l'excellence :

→ un institut qui valorise une **triple démarche d'enseignement, de recherche et de coopération**

→ un institut acteur **des dynamiques agricoles euro-méditerranéennes**

→ un institut partenaire des professionnels et des collectivités territoriales

→ un institut offrant des formations de qualité **accréditées par le Ministère de l'Enseignement Supérieur et de la Recherche** (et certifiées ISO 9001)

## LES FORMATIONS DU CIHEAM-IAMM

4 Masters Professionnels du CIHEAM-IAM de Montpellier sont susceptibles de bénéficier de la taxe d'apprentissage :

→ Ingénierie des projets et des politiques publiques\*

→ Gestion agricole et territoire\*

→ Économie du développement agricole, de l'environnement et alimentation\*

→ Chaînes de valeur et agrologistique

\* 3 masters co-accrédités avec les universités de Montpellier

Avec ces 4 Masters, le CIHEAM-IAMM propose :

→ des cours théoriques qui mobilisent de nombreux **partenaires professionnels et institutionnels**

→ des **activités de terrain et un stage** qui permettent d'acquérir une première expérience professionnelle

→ une insertion dans un **réseau national et international de partenaires**

## MERCI DE VOTRE SOUTIEN !

Par le biais de la taxe d'apprentissage instaurée en 1925, les entreprises participent activement au financement et à la qualité des formations technologiques et professionnelles.

Le CIHEAM-IAM de Montpellier dispense des **formations de niveau Bac+5**. A ce titre, il peut bénéficier de la part « **Hors Quota - Catégorie B** » de la taxe d'apprentissage.

Afin de nous faire bénéficier d'une part de votre contribution, **il suffit de renvoyer votre formulaire de versement** à l'organisme collecteur dont vous dépendez en précisant le montant de la taxe versée en faveur du CIHEAM-IAM de Montpellier.



FORMER ET DÉVELOPPER L'ESPRIT DE COOPÉRATION INTERNATIONALE  
POUR RÉPONDRE AUX DÉFIS DE L'AGRICULTURE  
ET DE L'ALIMENTATION EN MÉDITERRANÉE

## NOS ATOUTS

En fin de cursus, les étudiants disposent :

→ d'un savoir théorique et pratique directement opérationnel

→ d'un réseau de contacts très diversifiés

→ d'une ouverture sur l'international qui les met en capacité de faire le lien entre l'économie locale, l'Europe et la Méditerranée