

Seminario

« Paisajes Culturales Silvopastorales »

Plasencia-Monfraguë-Trujillo

18-21 de abril de 2012

François Lerin (Ciheam-IamM) & Gaëlle Lacaze

"Networking agro-sylvo-pastoralism in the Med countries:
some outcomes linked with the Causses & Cévennes
file"/L'agropastoralisme méditerranéen en réseau. Etat des
lieux et questions analytiques

-
- Premier temps : un réseau méditerranéen sur la patrimonialisation de l'agro-sylvo-pastoralisme

I/1. Pourquoi un réseau méditerranéen?

- Les raisons contractuelles
 - La « Stratégie globale » de l'Unesco souhaite une liste « équilibrée » et « représentative »
 - 35em session (O6/2011/Paris) demande à l'Etat-partie (Fr):
 - « ...de poursuivre les travaux engagés au niveau international pour mieux documenter les paysages culturels de l'agro-pastoralisme afin de promouvoir les propositions d'inscription sur la Liste du patrimoine mondial d'autres sites qui reflètent des réponses culturelles distinctes et exceptionnelles associées à des variantes du pastoralisme méditerranéen »...

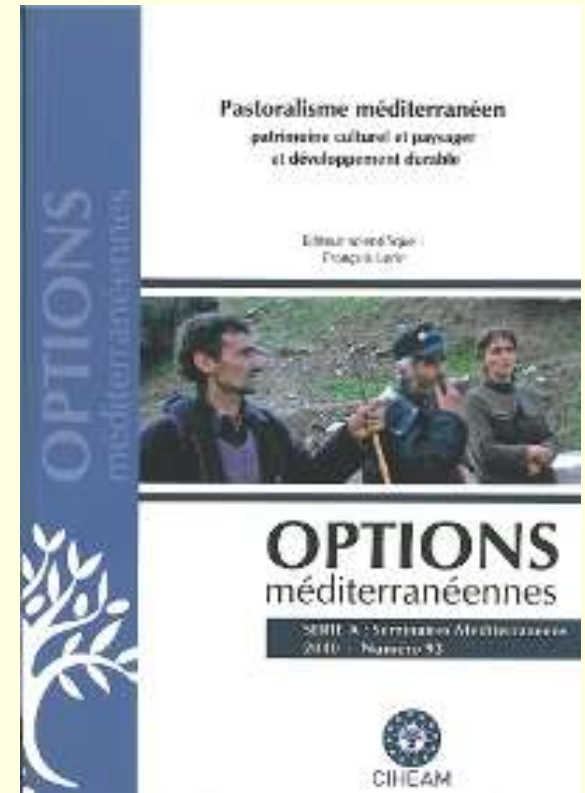
I/2. La construction du réseau

- Première réunion thématique d'experts (Meyruès, 2007) :
- Les paysages culturels de l'agropastoralisme méditerranéen



La construction du réseau

- Deuxième réunion thématique d'experts (Tirana, 2009) :
- Pastoralisme méditerranéen. Patrimoine culturel et paysager et développement Durable.



La construction du réseau

- Un site internet : <http://resopasto.iamm.fr/>

Pastoralisme & Sociétés
Réseau Méditerranéen

Un réseau de scientifiques et de gestionnaires autour des paysages culturels, vivants et évolutifs porté par le CIHEAM - IAM de Montpellier

Le réseau
Accès à l'annuaire, au forum

Les ressources
Accès aux documents

Paysage Patrimoine

Développement Durable

Culture et Société

Actualités

Revue Option Méditerranéenne Série A : Séminaires Méditerranéens 2010 - Numéro 93

Cette publication rassemble les principales contributions scientifiques de la deuxième réunion internationale d'experts de notre réseau.

CIHEAM
CENTRE INTERNATIONAL D'ÉTUDES ET DE RECHERCHES MÉDITERRANÉENNES

UNIVERSITÉ DE MONTPELLIER

INSTITUT NATIONAL DE LA RECHERCHE SCIENTIFIQUE

UNIVERSITÉ DE BORDEAUX

I/3. Le programme 2012...

- -- Semaine de rencontre (1/5 octobre 2012, Montpellier et CC):
 - ü Atelier réflexif/ retour d'expérience “L’inscription des Causses et Cévennes au patrimoine mondial : bilan, enseignement et enjeux pour l’agropastoralisme méditerranéen”
 - ü Journée scientifique : “Patrimonialisation, gouvernance des territoires et développement économique”
 - ü Visite de terrain : Le territoire Causses et Cévennes, ses acteurs et le plan de gestion du Bien

... et au-delà

- q -- Poursuivre l'analyse comparative : Etude thématique agro-sylvo-pastoralisme dans le monde versus en Méditerranée (Icomos?)
- q -- Renforcer le réseau échanges et veille sur le thème (pastoralisme au-delà de la Méditerranée)
- q -- Atelier thématique : dans un pays «sud»/Maghreb? (2013/14)
- q -- Trouver les moyens : Programme de recherche ou de recherche-action (réponse conjointe à des appels d'offre, dépôts de projet à différents échelons, etc.)

-
- Deuxième temps : quelques réflexions analytiques

II/1. LPM, c'est quoi?

- La norme Unesco : construction d'un « bien » d'un « service », d'un « territoire »?
- QQen soit : un bien “mixte” (naturel/culturel)
- ... un bien/service paysager
- un patrimoine ... “évolutif”

II/2. Le patrimoine comme...

- « héritage » en danger (BPG ou bien club)
- projet de conservation (biodiversité culturelle et naturelle),
- outil de développement (touristique, agricole)

II/3. Un « bien » construit...

- L'élaboration du dossier = construction du bien patrimonial :
 - Attributs matériels (linéaire, ponctuelle, architecture vernaculaire, etc.)
 - Attributs immatériels (us et coutumes, traditions et pratiques contemporaines,...)
 - Paysage (délimitation, définition, interprétation,...)
 - Système(s) de production(s) (identifiés, stabilisés, mais évolutifs)
- Re-construction post-moderne d'une tradition? ...
- Outil d'une nouvelle gouvernance territoriale?

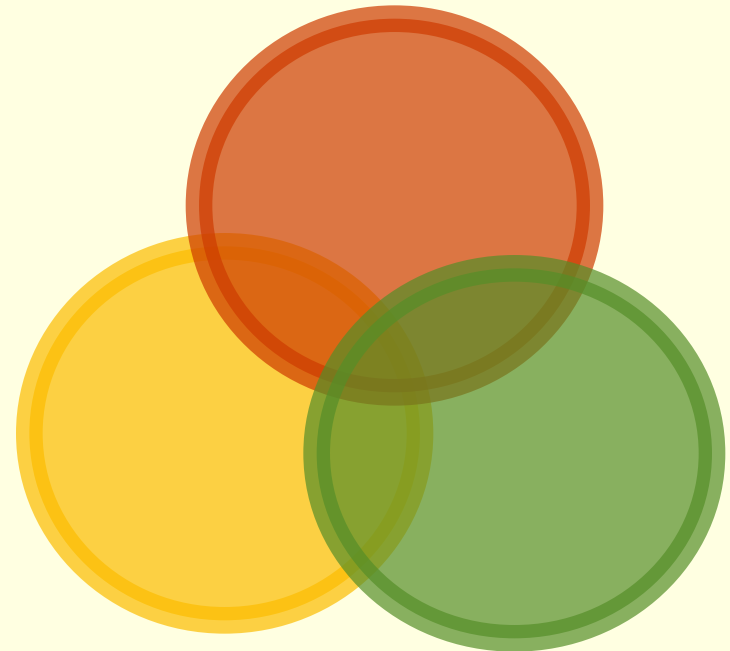
II/4. Construit par qui?

Trois “intentions” de patrimonialisation :

- Culturelle
- Environnementale
- « Pastorale »

Question :

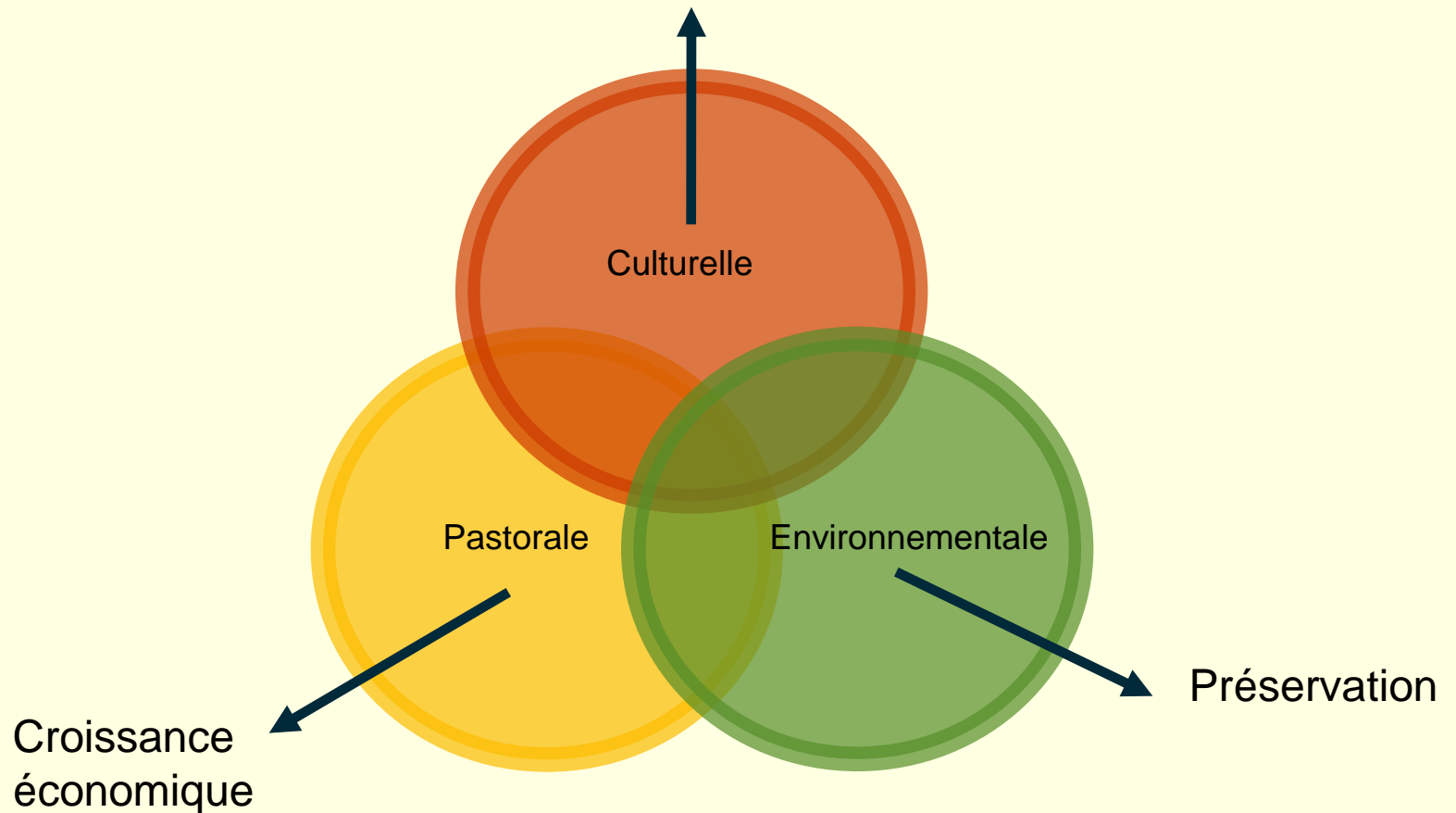
quelles coexistence, compatibilité,
convergence, divergence?



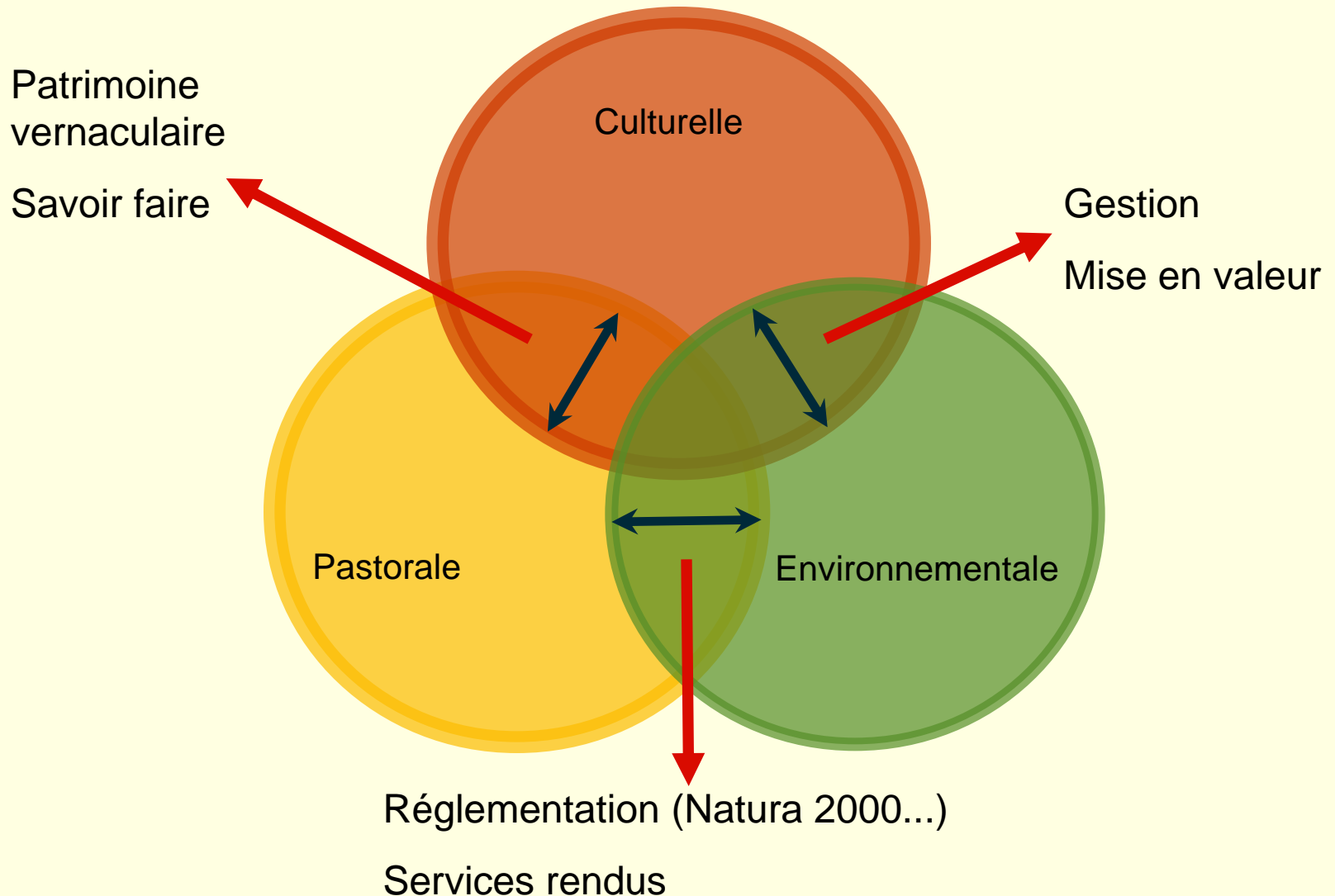
II/4. Dynamiques (A) Divergences

Patrimoine figé (“lubéronisation”)

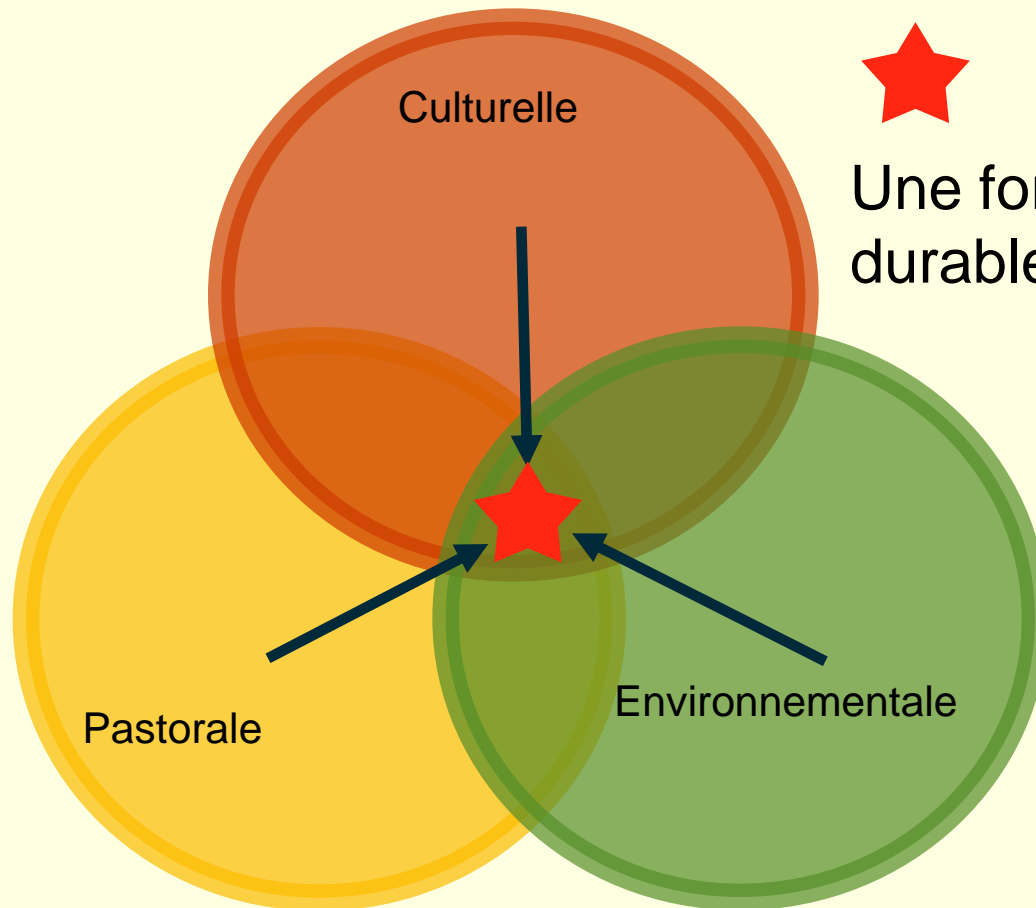
Tourisme



(B) Convergences partielles



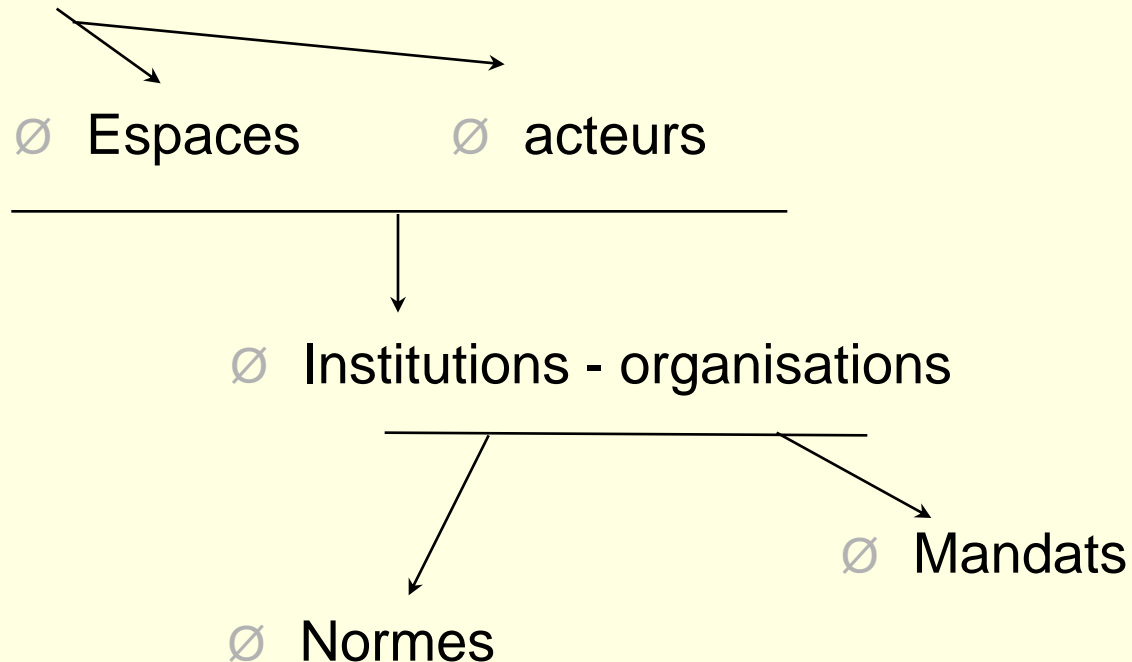
(C) Convergence



Une forme du développement durable

Difficulté de la convergence

∅ “Collectivités territoriales”



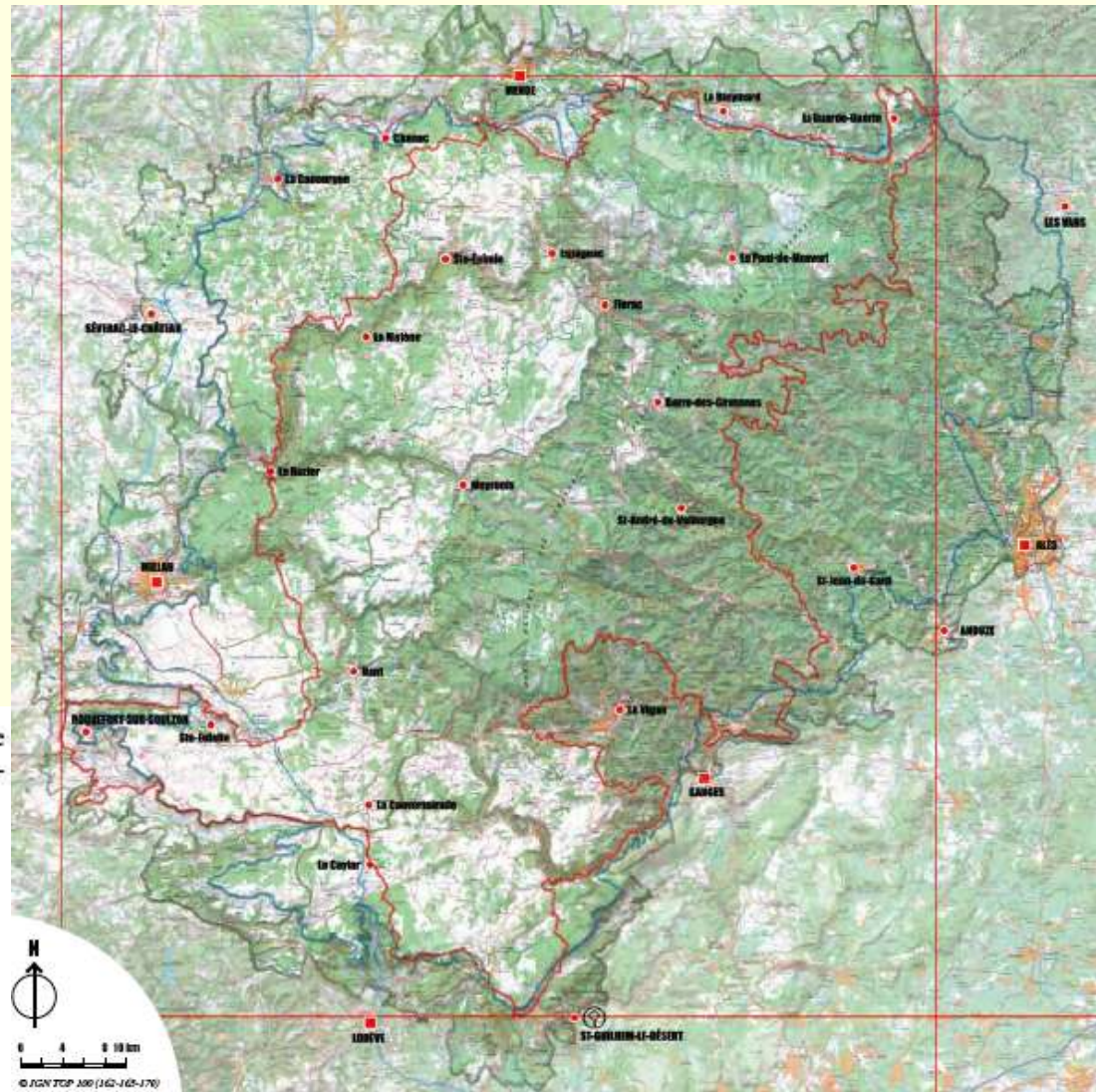
Gestion territoriale : Recouvrement/Conflits d'intérêts & "jeux"/Coordination des normes

Conditions de la convergence

- Coordination des territoires des acteurs - des acteurs territorialisés, des espaces sociaux-économiques...
- par une action collective de construction d'un bien commun (ou un bien club?)
- Ci après la complexité du croisement territoires/acteurs/mandats et intérêts/

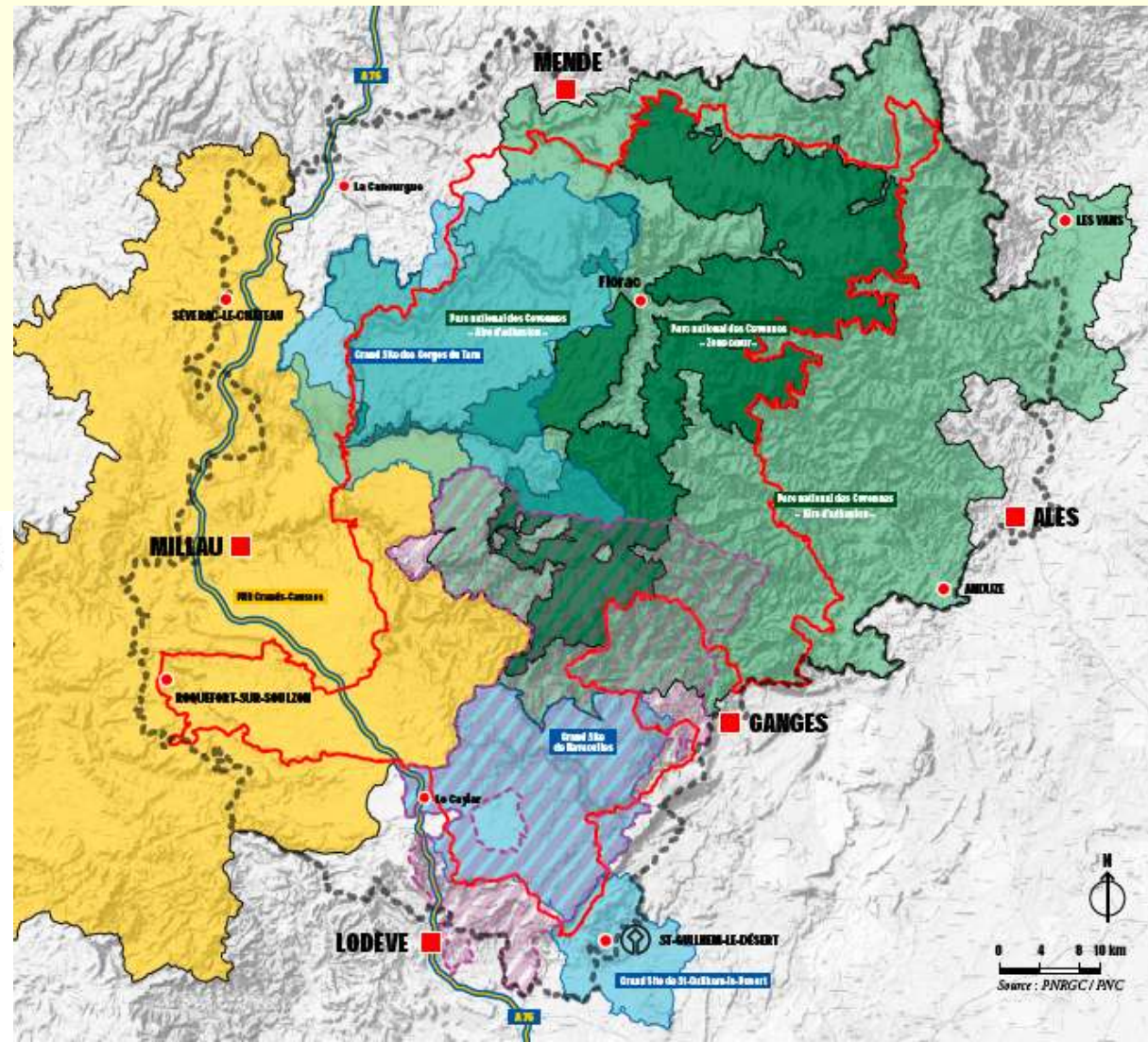
Le bien commun : les Causses et les Cévennes

- Une multiplicité
- d'administrations
- 2 régions
- (Midi-Pyrénées, Languedoc-Roussillon)
- 4 départements
- (Aveyron, Gard, Hérault, Lozère)
- 134 communes
- (communes constituant le Bien inscrit)
- 97 communes
- (en zone périphérique)



Une bien géré

Les principaux acteurs publics de la gestion du territoire

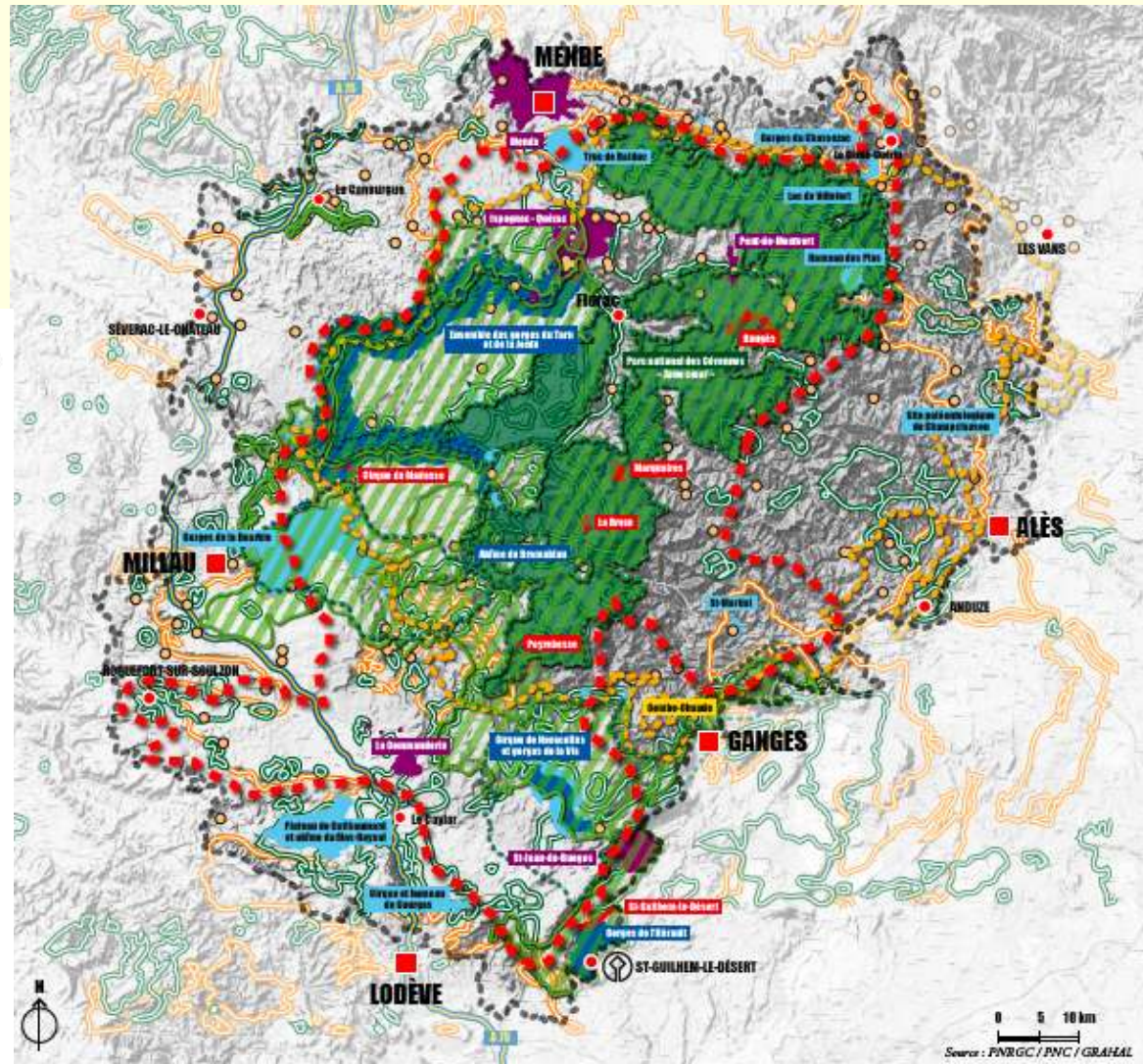


Une superposition d'outils

Outils de protection et de gestion du patrimoine historique, paysager et naturel

Légende

Patrimoine historique	
	Monument historique
	ZPPAUP
Patrimoine paysager	
	Site classé
	Site inscrit
	Parc national des Cévennes (coeur)
Patrimoine naturel	
	Réserve biologique
	Réserve naturelle régionale
	Réserve de biosphère
	Zone Natura 2000
	ZICO
	ZNIEFF type I / type II
	Périmètre proposé à l'inscription
	Zone tampon
	Ville-porte



DES paysages et DES systèmes pastoraux

Principales aires
d'extension des
systèmes
agropastoraux

Légende



Agro-sylvo-pastoralisme ovin allaitant (production d'agneaux légers), pouvant être associé à une autre activité agricole ou agro-touristique, valorisant et pâturant les différents étages de végétation ;
en association avec :
Agro-sylvo-pastoralisme caprin pour la production de fromage AOP PHardon en système laitier (livraison de lait à la coopérative fromagère locale) ou fromager (production fermière) valorisant et pâturant les différents étages de végétation.



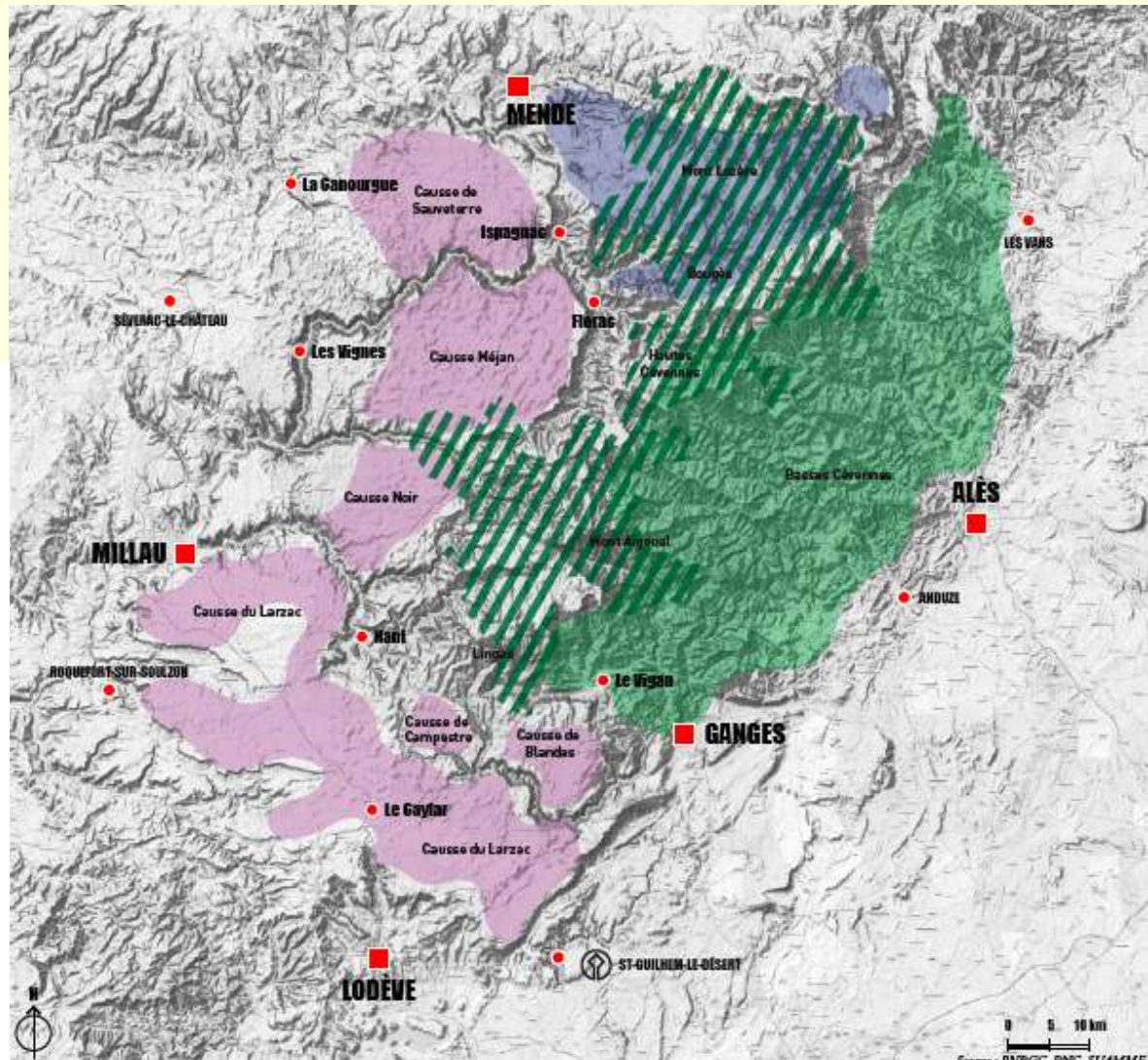
Agro-sylvo-pastoralisme ovin allaitant (production d'agneaux légers), pouvant être associé à une autre activité agricole ou agro-touristique, valorisant et pâturant les différents étages de végétation ;
en association avec :
Agro-pastoralisme ovin laitier (pour la production de fromage AOP ou IGP) valorisant et pâturant les différentes structures de végétation caussenardes.



Agro-sylvo-pastoralisme ovin ou bovin allaitants valorisant et pâturant les différentes structures de végétation sur les hautes terres granitiques.



Pastoralisme ovin en transhumance estivale à pied en provenance du Bas-Languedoc (garrigues) et des basses Cévennes vers les zones d'altitude du socle granitique (mont Lozère, Bougès, Lingas et Aigoual) ou sur les plateaux caussenards pâturant les différentes structures de végétation sur les hautes terres granitiques ou caussenardes.







Un agropastoralisme de qualité

Les grands types
d'élevages et les
signes de qualités



Légendes

-  AOC fromage Pélardon (chèvre)
-  AOC fromage Bleu des Causses (vache), aire géographique
-  AOC fromage Bleu des Causses (vache), zone d'affinage
-  AOC fromage Roquefort (brebis)

III. Conclusion

- L'enjeu du « plan de gestion »
- = Gestion intentionnellement à objectifs multiple : connaissance, sauvegarde, développement, médiation, gouvernance... et (transversal) : formation.
- = préservation (contrôles, normes,...)
- = poursuite de la construction du bien : réflexivité / apprentissage (le croisement des trois intentions - arguing and bargaining)

Conclusion (2)

- Gouvernance des territoires patrimonialisés & réseau méditerranéen.
- ... différence de situation (N E M O S) :
 - -- des pastoralismes
 - -- des situations de pression anthropiques-animales
 - -- des situations de pertes de biodiversité(s) - anthropiques, naturelles
 - -- des situation de gouvernance (démocrate participative & représentative)
 - -- des états de patrimonialisation spécifiques
- Le role du politique, de la médiation, de l'apprentissage & de la participation des acteurs (gouvernementalité)