



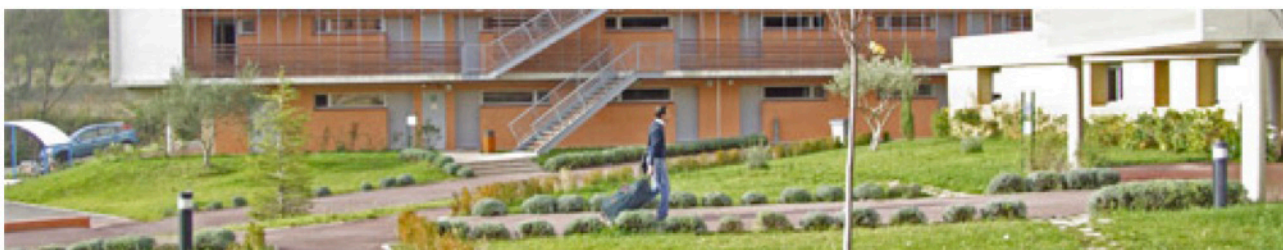
CIHEAM MONTPELLIER

Tout résident doit signer un contrat de location à son arrivée et s'engage à respecter le règlement intérieur du Campus.

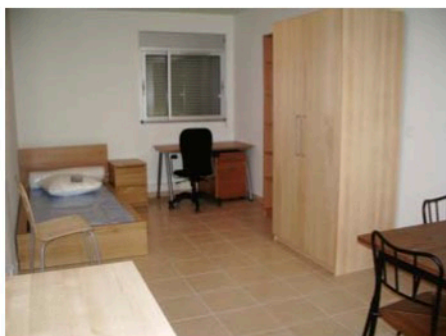
Un état des lieux est réalisé à l'entrée et à la sortie du logement.

Tout résident doit fournir une preuve d'assurance maladie et de responsabilité civile en France qui le couvre pendant toute la période de son séjour sur le Campus. Il doit aussi fournir une preuve d'assurance habitation (cette assurance peut être souscrite à l'arrivée auprès d'une banque ou d'une compagnie d'assurance).

Les studios



La résidence du campus méditerranéen offre trois types de studios spacieux, confortables, entièrement équipés, avec plusieurs services. Les studios sont prévus pour une personne seulement.

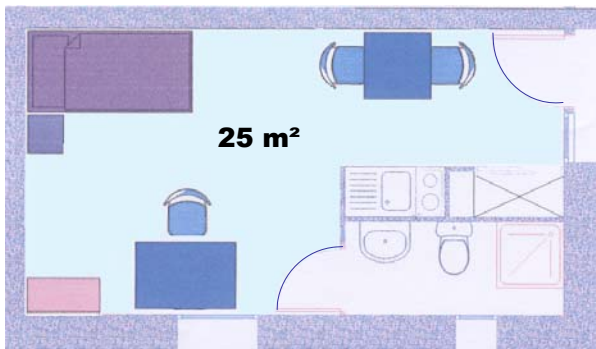


Studio simple (S1) de 23 m² meublé avec un lit pour une personne, un chevet avec lampe, une armoire penderie, un bureau avec caisson mobile, un fauteuil, une bibliothèque.

Le studio comprend également une salle de bains avec toilettes et une kitchenette équipée : deux plaques chauffantes, un frigo, un micro-ondes, une cafetière, de la vaisselle, une desserte à roulettes, un meuble sur l'évier, un meuble sous l'évier, une table et deux chaises.

Studio double (S2) de 33 m² composé de deux chambres individuelles et d'un espace commun aux deux chambres comportant une salle de bains, des toilettes et une kitchenette équipée de deux plaques chauffantes, d'un frigo, d'une table et deux chaises, d'un meuble sous l'évier.

Chaque chambre est meublée avec un lit pour une personne, un chevet avec lampe, un bureau avec caisson mobile, un fauteuil, une chaise, une bibliothèque.



Studio simple de 25 m² accessible aux personnes à mobilité réduite (S3)

meublé avec un lit pour une personne, un bureau, un fauteuil, une bibliothèque, une table et deux chaises. Le studio comprend également une salle de bains avec toilettes et une kitchenette équipée de deux plaques chauffantes et d'un frigo.

Réservation

Les Studios sont prévus pour une personne seulement. Pour bénéficier d'un studio, il faut remplir une demande de réservation. Si cette demande est acceptée, pour confirmer sa réservation, le résident doit déposer une caution de 300 € pour une chambre individuelle dans un studio de type S2 et de 400 € pour un studio de type S1 ou S3 ; il reçoit alors une lettre de confirmation précisant les dates de son séjour.

Services inclus dans le loyer

- La fourniture et le blanchissage du linge
- L'enlèvement quotidien des poubelles
- Un service d'entretien à disposition pour les problèmes techniques
- La distribution du courrier
- L'accès à internet
- Une laverie à disposition en libre-service (payante)
- L'accès à 22 chaînes de télévision

La Villa Mediterra



La villa Mediterra est composée de 8 studios et permet d'accueillir les partenaires du CIHEAM-IAMM et les visiteurs extérieurs.

- 2 studios en rez-de-chaussée accessibles aux personnes à mobilité réduite
- 3 studios 1er étage gauche avec entrée par porte
- 3 studios 1er étage droite avec entrée par baie vitrée



Les studios (24 m²) sont individuels, entièrement meublés (avec un lit pour deux personnes) et équipés : kitchenette avec plaques chauffantes, mini-frigo, petit électroménager (micro-ondes, cafetière), vaisselle, ustensiles de cuisine ; salle de bains privative avec toilettes ; télévision ; connexion internet.

Réservation

Pour bénéficier d'un studio, il faut remplir une demande de réservation.

Pour les visiteurs extérieurs, une caution doit être déposée, d'un montant de 400 €.

Services inclus dans le loyer

- La fourniture et le blanchissage du linge
- L'enlèvement quotidien des poubelles
- Un service d'entretien à disposition pour les problèmes techniques
- La distribution du courrier
- L'accès à internet
- Une laverie à disposition en libre-service (payante)
- La mise à disposition d'une télévision (22 chaînes)