

PLUS DE 60 ANS D'EXPÉRIENCE AU SERVICE DE 4 OBJECTIFS DE DÉVELOPPEMENT



Protection
de la planète



Sécurité
alimentaire



Développement
inclusif



Crises et
résilience

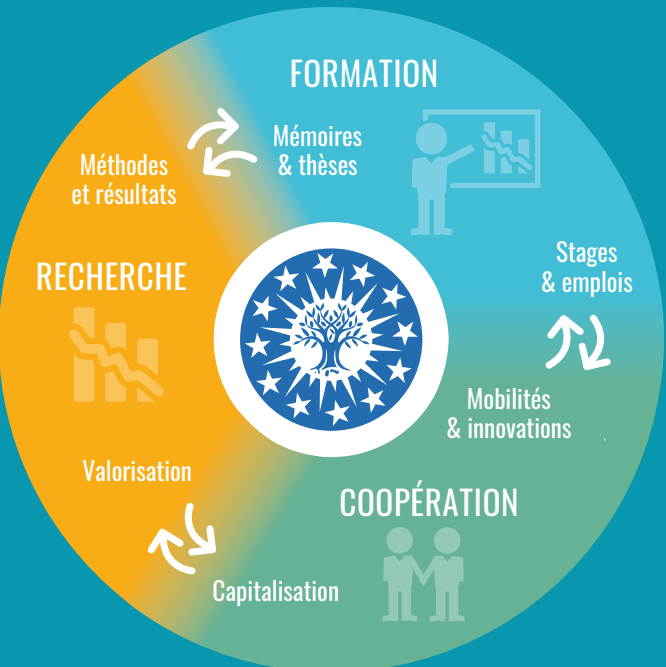


CIHEAM
MONTPELLIER

PARTAGER LA CONNAISSANCE,
NOURRIR LE FUTUR



Centre International de Hautes Etudes
Agronomiques Méditerranéennes
Institut Agronomique Méditerranéen de Montpellier



TROIS MÉTIERS POUR LE DÉVELOPPEMENT EN MÉDITERRANÉE

Au CIHEAM Montpellier, l'enseignement, la recherche, l'expertise et les projets de développement se complètent et s'enrichissent mutuellement pour répondre aux besoins des Etats et des mondes agricoles et ruraux de la Méditerranée. L'Institut dispose d'une capacité de **mise en réseaux** lui permettant de mobiliser les compétences de multiples acteurs (décideurs, professionnels, enseignants, chercheurs, société civile) et de proposer des alternatives de **développement rural durable**, au carrefour de la science, de l'innovation et de la diplomatie.

FOCUS



NOS PROJETS

FORMER ET DÉVELOPPER L'ESPRIT DE COOPÉRATION INTERNATIONAL POUR RÉPONDRE AUX DÉFIS DE L'AGRICULTURE ET DE L'ALIMENTATION EN MÉDITERRANÉE

SHERPA

Programme européen H2020 : Contribuer à l'adéquation des futures politiques avec les besoins des zones rurales de l'UE, en structurant un dialogue science-société-politique

SUPMED

Programme FFEM : Améliorer la résilience des agriculteurs face au changement climatique, en réduisant leur dépendance aux ressources en eau (Liban, Egypte)

NATAE

Favoriser la transition agroécologique en Afrique du Nord par des approches multi-acteurs, l'évaluation des pratiques, l'enseignement et la mise en réseau

MED-AMIN

Améliorer la connaissance et l'anticipation des marchés céréaliers méditerranéens en favorisant le partage d'expériences entre les systèmes d'information nationaux

LAB4SUPPLY & MEDLINKS

Programmes PRIMA2 ANR 2020 : Appuyer les petits agriculteurs, pour améliorer l'efficacité, la durabilité et l'équité des chaînes d'approvisionnement dans les pays méditerranéens

GRANULAR

Programme européen Horizon Europe : Caractériser la diversité rurale par une approche multi-acteurs, en utilisant un large éventail de méthodes et de données primaires (télédétection, web-scraping, ...)



NOTRE AGENDA 2025



PROTECTION DE LA PLANÈTE

LUTTER CONTRE LES 3 FORMES DE GASPILLAGE

CONNAISSANCES ET SAVOIR-FAIRE

Rassembler et partager les connaissances
Former pour l'action

RESSOURCES NATURELLES ET ÉNERGIE

Préserver et valoriser la biodiversité
Raisonner l'exploitation des ressources naturelles

CHAÎNE AGRO-ALIMENTAIRE

Développer des réseaux de production, d'échange et de consommation durables et éthiques

SÉCURITÉ ALIMENTAIRE

RENFORCER L'AGRICULTURE DURABLE ET LA SÉCURITÉ ALIMENTAIRE

DIÈTE MÉDITERRANÉENNE

Valoriser les produits locaux et les savoir-faire traditionnels

AGRO-ÉCOLOGIE

Concevoir des systèmes de production durables
Diminuer les pressions sur l'environnement

QUALITÉ ET SÛRETÉ DES ALIMENTS

Rendre les produits locaux conformes aux normes internationales de qualité

ACCÈS À L'ALIMENTATION

Renforcer les moyens d'existence pour garantir l'accès à une alimentation de qualité

DÉVELOPPEMENT INCLUSIF

INVESTIR POUR LES JEUNES ET LES TERRITOIRES

EMPLOI DES JEUNES, FORMATION CONTINUE

Renforcer la capacité des jeunes diplômés et des cadres de l'agriculture

DÉVELOPPEMENT RURAL ET CÔTIER

Apporter des alternatives locales qui valorisent les territoires

ÉGALITÉ DES GENRES / INCLUSION DES GROUPES VULNÉRABLES

AGRO-SMART BUSINESS

Construire des outils stratégiques et innovants pour une gestion intelligente des territoires ruraux

CRISES ET RÉSILIENCE

PRÉVENIR LES RISQUES ET GÉRER LES TENSIONS

MOBILITÉS ET MIGRATIONS

Réduire la précarité dans les zones rurales fragiles

CHANGEMENTS CLIMATIQUES

Adapter les systèmes de production et les politiques pour plus de résilience

SANTÉ ANIMALE ET VÉGÉTALE

Raisonner l'utilisation des produits phytosanitaires

MARCHÉS AGRICOLES

Trouver des débouchés, augmenter les revenus et contribuer à la transparence des marchés



UNIS POUR LE FUTUR DE LA MÉDITERRANÉE

Créé en 1962, le Centre International de Hautes Etudes Agronomiques Méditerranéennes (CIHEAM) est une **organisation intergouvernementale qui fédère 13 états**. Regroupant **4 instituts et un secrétariat général**, le CIHEAM place les thèmes de l'agriculture, de l'alimentation et des territoires ruraux au coeur des discussions sur la Méditerranée. Des **réunions ministérielles bisannuelles** permettent de conduire régulièrement un débat à haut niveau sur ces enjeux fondamentaux du développement.



Erasmus+

DES FORMATIONS POUR RÉPONDRE AUX DÉFIS DE LA MÉDITERRANÉE

UNE OFFRE DIVERSIFIÉE

- 5 Masters co-accrédités avec les universités de Montpellier et l'Institut Agro Montpellier, centrés sur des thématiques d'actualité : adaptation au changement climatique, développement agricole, gestion des territoires ruraux, filières agricoles et agroalimentaires, conception de systèmes agro-écologiques.
- Des formations professionnelles sur mesure, sur des thèmes spécialisés.
- Une plateforme doctorale au sein du Laboratoire d'Accueil Méditerranéen en Economie et Sociologie (LAMES)

...DES MODALITES PEDAGOGIQUES INNOVANTES

Nombreuses sorties sur le terrain, formations digitales, intégration dans des projets.

AVEC L'APPUI D'UN CENTRE DE LANGUES,

Cours de Français Langue Etrangère et d'anglais adaptés pour les étudiants et chercheurs internationaux.

www.fle-montpellier.com

...D'UN CENTRE DE DOCUMENTATION,

Acteur du libre accès et de la science ouverte, avec un patrimoine documentaire unique sur la région méditerranéenne.

www.documentation.iamm.fr

...AU SEIN D'UN CAMPUS OUVERT ET ATTRACTIF

Un Campus situé à proximité de la communauté scientifique d'Agropolis International, dans un parc arboré de 7ha. Plus de 100 logements, pour une immersion dans la multiculturalité.



le CIHEAM Montpellier

en chiffres



20
projets
en cours

5 MASTERS
et
Master of science




plus de
60 ans
d'expérience



collaborations avec
70 pays

un parc méditerranéen
de **7** hectares



1000
étudiant.e.s et stagiaires
formé.e.s par an*

dont **95%**
internationaux



*masters, doctorants, FLE, formation continue



CIHEAM Montpellier - 3191 route de Mende - CS 43999
34093 Montpellier Cedex 5 - France
Tél : +33 (0)4 67 04 60 00 - E.mail : contact@iamm.fr

WWW.IAMM.CIHEAM.ORG

