

2026/2027

# CATALOGUE DES FORMATIONS PROFESSIONNELLES CONTINUES

**CIHEAM Montpellier**

Avril 2026



**CIHEAM  
MONTPELLIER**



**Qualiopi**  
processus certifié

REPUBLIQUE FRANCAISE

L'article L.6316-4 II du code du travail reconnaît la qualité de l'établissement d'enseignement supérieur au titre des 4 catégories d'actions concourant au développement des compétences



## SOMMAIRE

- 4 Le CIHEAM Montpellier, 3 missions : Formation, Recherche, Coopération
- 6 La Formation continue au CIHEAM Montpellier
- 7 Nos points forts et notre pédagogie
- 8 La formation professionnelle continue au CIHEAM Montpellier c'est aussi...
- 11 Notre offre de cours intensifs spécialisés
- 12 Outils de modélisation et d'aide à la décision en agriculture et environnement
- 16 Chaînes de valeur agri-alimentaires et durabilité en Méditerranée : concepts et méthodes
- 16 Communication écrite et orale et information scientifique
- 19 Notre offre de formations en modules à la carte
- 19 Changement climatique, gestion agricole et territoires
- 22 Chaînes de valeur agri-alimentaires durables : logistique, environnement, stratégies
- 24 Mediterranean farming system design for a sustainable food-system (MIDAS)
- 27 Nos formations en partenariat
- 29 Notre offre de formations en e-learning
- 31 Informations pratiques

# LE CIHEAM MONTPELLIER, 3 MISSIONS : FORMATION, RECHERCHE, COOPÉRATION

## LE MOT DU DIRECTEUR



Le CIHEAM est une institution intergouvernementale créée en 1962 pour « former les cadres de l'agriculture et de l'alimentation afin d'assurer un développement rapide et harmonieux de la région méditerranéenne ». Plus de 60 ans après, cette mission fondatrice se focalise sur la construction des compétences nécessaires pour relever des défis dont l'importance n'a cessé de croître :

Conséquences du changement climatique, érosion de la biodiversité, dégradation des sols, rareté de l'eau, chômage, précarité alimentaire et malnutrition... dont certain que la pandémie de COVID-19 a malheureusement exacerbés.

Au même titre que les trois autres instituts du CIHEAM (Bari, Chania et Saragosse), l'institut agronomique méditerranéen de Montpellier contribue au renforcement de capacités des décideurs et des acteurs de la région méditerranéenne non seulement par la formation initiale (2ème année de cycles de Masters), mais aussi par la conception de formations courtes spécialisées permettant aux professionnels de faire évoluer leurs compétences au gré des évolutions de leurs métiers et responsabilités.

L'offre de formation est pour partie adossée aux unités d'enseignement dispensées dans les cycles de Master, et pour une autre partie, conçue de manière spécifique en réponse aux besoins exprimés ou repérés dans le cadre de la conduite des actions de coopération avec les pays de la région méditerranéenne. Elle est mise en œuvre en présentiel mais aussi sous forme de « e-learning ». Ce sont ainsi plusieurs dizaines de cadres des pays méditerranéens qui sont formés chaque année par le CIHEAM Montpellier, la formation continue contribuant ainsi à dynamiser le formidable réseau d'échanges entre la Méditerranée et l'Europe qu'anime le CIHEAM Montpellier.

C'est cette offre de formation continue que nous vous invitons à découvrir dans ce fascicule, en vous invitant à nous contacter afin que nous puissions étudier ensemble la manière de répondre à vos besoins.

**Thierry Dupeuble,**

Directeur du CIHEAM Montpellier

## NOTRE PUBLIC

Nos formations sont ouvertes aux personnes exerçant leur activité professionnelle dans les domaines suivant :

- Administration centrale ou territoriale
- Organisations professionnelles
- Organisations non gouvernementales
- Entreprises privées
- Chefs de projets, responsables du monde rural
- Cadres, chercheurs, enseignants
- Enseignement supérieur.



## LA FORMATION CONTINUE AU CIHEAM MONTPELLIER

Nous vous proposons quatre options, pour réaliser vos projets de formation continue, individuellement ou de façon collective :

- **Une offre de formation permanente sur des thèmes spécialisés** : ouverte à un groupe minimum de 10 personnes, ces formations ont une durée moyenne de 1 à 2 semaines
- **La possibilité d'intégrer nos modules de master en formation continue** : vous pouvez participer à titre individuel à nos cours/module de masters (durée 1 à 4 semaines, catalogue détaillé sur internet : [www.iamm.ciheam.org/fr/education/fpc](http://www.iamm.ciheam.org/fr/education/fpc))
- **Des formations « à la demande » pour nos partenaires institutionnels méditerranéens** : pour répondre à des besoins spécifiques, propres à votre organisation ou à un public particulier
- **Des formations en e-learning pour compléter ou appuyer votre cursus** : le CIHEAM Montpellier développe des modules de formation à distance pour appuyer la mise à jour de vos connaissances à votre rythme.

## NOS POINTS FORTS ET NOTRE PÉDAGOGIE

### RÉPONDRE À UNE ÉVOLUTION DU CONTEXTE INTERNATIONAL

Notre offre de formation s'oriente autour de thématiques liées aux enjeux actuels du bassin méditerranéen tels que :

- La sécurité alimentaire des populations et le développement de systèmes de production agricole résiliants et durables
- L'évolution des sociétés rurales face aux changements économiques et environnementaux
- La pression sur les ressources naturelles et le changement climatique
- L'évolution des techniques de communication et de formation



### RÉPONDRE AUX NOUVELLES ATTENTES DES PARTICIPANTS EN LEUR OFFRANT

- Une analyse de leurs besoins de formation
- Des échanges avec les professionnels
- Des contenus d'actualité
- Des intervenants de qualité
- Des modalités de diffusion variées
- Des méthodes pédagogiques actives
- Des formations en anglais pour un public non francophone.

# LA FORMATION PROFESSIONNELLE CONTINUE AU CIHEAM MONTPELLIER C'EST AUSSI...

## UN ÉTABLISSEMENT CERTIFIÉ ISO 9001



Le CIHEAM Montpellier est certifié ISO 9001 pour l'accueil et encadrement de doctorants, mise en œuvre in situ de programmes d'enseignement supérieur de niveau Master, de formations professionnelles continues, notamment dans les domaines des sciences économiques et sociales, de formations en français langue étrangère, et mise en œuvre de projets pour le développement de l'agriculture, de l'agro-alimentaire et des territoires ruraux en Méditerranée.



L'assurance d'un accueil de qualité dans un établissement labellisé Bienvenue en France.

Depuis février 2020, le CIHEAM Montpellier est reconnu pour la qualité de ses dispositifs d'accueil, notamment sur l'accessibilité de l'information et la qualité de vie sur son campus.

## LE LABEL QUALIOPi



L'article L. 6316-4 II du code du travail reconnaît la qualité de l'établissement d'enseignement supérieur au titre des 4 catégories d'actions concourant au développement des compétences

Le CIHEAM IAMM en tant qu'établissement d'enseignement supérieur public accrédité par le Haut Conseil de l'évaluation et de la recherche de l'enseignement supérieur (HCRERES) est réputé satisfaisant à l'obligation de certification qualité. Le CIHEAM IAMM est reconnu par le Ministère du travail, de l'emploi et de l'insertion dans sa liste publique des organismes de formation (L.6351-7-1 du Code du Travail). A ce titre nos formations sont donc accessibles au financement de la formation professionnelle.

## DES SERVICES D'APPUI PERFORMANTS

### Un Centre de Français Langue Etrangère (CFLE)



Le CFLE offre aux étudiants et professionnels étrangers la possibilité de perfectionner leurs compétences linguistiques en français (français général et scientifique, communication écrite, préparation DALF). Il est certifié Qualité FLE.

**Plus d'information :** [www.fle-montpellier.com](http://www.fle-montpellier.com)

### Un Centre de ressources spécialisées sur la Méditerranée

Durant votre séjour, vous pouvez avoir accès aux ressources de notre centre de documentation méditerranéen (ouvrages, périodiques, ressources en ligne) et à un suivi personnalisé pour répondre à vos besoins à distance.

**Plus d'information :**

[www.iamm.ciheam.org/ress\\_doc/opac\\_css/index.php](http://www.iamm.ciheam.org/ress_doc/opac_css/index.php)

### Un service informatique de proximité

Durant votre séjour, notre service informatique facilite votre accès aux ressources numériques et mets à votre disposition des espaces de collaboration en ligne sécurisés.

### Un campus à votre disposition

Le CIHEAM Montpellier dispose d'une capacité d'hébergement de près de 100 personnes dans un environnement agréable en studio individuel ou en studio double.

**Plus d'information :**

<https://www.iamm.ciheam.org/fr/about/ciheam-iamm/campus>





# NOTRE OFFRE DE COURS INTENSIFS SPÉCIALISÉS

## DES SESSIONS D'UNE À DEUX SEMAINES

Chaque année, les enseignants-chercheurs du CIHEAM Montpellier organisent des sessions de formations intensives sur des thèmes spécialisés.

### OUTILS DE MODÉLISATION ET D'AIDE À LA DÉCISION EN AGRICULTURE ET ENVIRONNEMENT

- Integrated assessment of agriculture and sustainable development
- Olympe : une base de données et un outil d'aide à la décision en agriculture
- Gestion des pratiques phytosanitaires à l'échelle de la parcelle et de l'exploitation : EToPhy « Evaluation de la Toxicité des pratiques Phytosanitaires »
- Mobiliser l'information géographique pour cartographier vos données avec le logiciel QGIS
- Observation de la Terre pour l'agriculture.

### ECONOMIE DES TERRITOIRES ET CHAINES DE VALEUR

- Analyse des filières et des chaînes de valeur agricole et Agroalimentaire : Méthodes et applications.

### COMMUNICATION ÉCRITE ET ORALE ET INFORMATION SCIENTIFIQUE

Des formations pour valoriser ses travaux de recherche et améliorer ses compétences en communication.

## OUTILS DE MODELISATION ET D'AIDE A LA DECISION EN AGRICULTURE ET ENVIRONNEMENT

---

### INTEGRATED ASSESSEMENT OF AGRICULTURE AND SUSTAINABLE DEVELOPMENT (FORMATION EN ANGLAIS)

In this course, different model-chain approaches are used as examples to present how concepts, tools and models (conceptual and numerical) can be integrated to assess complex agricultural systems and sustainable development. The course is problem-oriented, so all lectures are linked to practical applications, such as the impact of climate change on the resilience of farming systems in the Mediterranean area. Models utilized for these practical applications will be presented and discussed, but gaining detailed understanding of specific model components is not the objective of this course. At the end of the course, participants should understand how an integrated research framework and its individual components contribute to the integrated assessment of a problem. Besides a series of plenary presentations by speakers, a number of interactive activities should allow participants to discuss general and detailed issues with the specialists and other participants.

Formation organisée à la demande, nous contacter pour les dates de sessions.

### OLYMPE : UNE BASE DE DONNÉES ET UN OUTIL D'AIDE À LA DÉCISION EN AGRICULTURE

Ce cours accéléré sur le logiciel Olympe a pour objectif la maîtrise de cet outil de modélisation des exploitations agricoles à travers la construction d'un modèle technico-économique autorisant une analyse pluriannuelle des stratégies des agriculteurs. Il permet de mesurer les conséquences d'une prise de décision technique et l'importance du risque économique. Il apporte également une vision prospective sur le choix de futurs systèmes de production.

Formation organisée à la demande, nous contacter pour les dates de sessions. Possibilité de e-learning, nous contacter.

## EVALUATION DE LA TOXICITÉ DES PRODUITS PHYTOSANITAIRES : DES OUTILS POUR MESURER L'IMPACT SUR LA SANTÉ ET L'ENVIRONNEMENT ET ADAPTER SES PRATIQUES

La plateforme Web « Dephyto » permet d'évaluer et maîtriser les impacts des produits phytosanitaires sur la santé de l'applicateur et sur l'environnement. « Dephyto » est basée sur les modules EToPhy<sup>1</sup> simulateur et EtoPhy Analyses développés par le CIHEAM Montpellier (Institut Agronomique Méditerranéen de Montpellier), (formation 5 jours). La plateforme « Dephyto » permet d'évaluer l'impact sanitaire et environnemental des pratiques phytosanitaires sur la santé humaine et l'environnement à l'aide d'indicateurs de risque :

- L'indicateur TOA de TOxicité Aigüe d'un pesticide sur la santé considère les effets à court terme.
- L'indicateur TOC TOxicité Chronique d'un pesticide sur la santé considère les effets à long terme.
- L'indicateur Terra de risque de toxicité d'un pesticide sur les vers de terre, les abeilles et les oiseaux.
- L'indicateur Aqua de risque de toxicité d'un pesticide sur le milieu aquatique.

Ces indicateurs permettent d'évaluer le degré de toxicité des produits phytopharmaceutiques sur la santé de l'applicateur, et sur l'environnement à différents niveaux d'échelle, la parcelle, l'exploitation et le territoire au niveau des différents compartiments (eau, air et sol). Cet outil s'adresse aux professionnels impliqués dans la gestion des pesticides qui souhaitent :

- Acquérir des connaissances récentes sur l'évaluation et la gestion des risques sanitaires et environnementaux.
- Améliorer l'utilisation et le choix des pesticides en fonction des caractéristiques du milieu naturel et des propriétés physico-chimiques, éco-toxicologiques et toxicologiques des matières actives et des produits.

Les modules EtoPhy Simulateur et EtoPhy Analyses sont accessibles sur la plateforme « Dephyto » : [www.dephyto.com](http://www.dephyto.com) pour la France et en cours d'adaptation sur d'autres pays en Europe et en Afrique.

Formation organisée à la demande, nous contacter pour les dates de sessions.

---

<sup>1</sup> EToPhy software (2020), APP deposit n°: IDDN.FR.001.090003.000. S.P.2020.000.31500.

EToPhy a été recommandé par le Commissariat Général au Développement Durable du Ministère de l'Environnement et référencé par l'INRA et l'AFB dans la base des outils de la recherche pour réduire les pollutions de l'eau par les pesticides. Cet outil opérationnel a été développé dans le cadre du programme «Évaluation et réduction des risques liés à l'utilisation des pesticides» (projet TRam du Plan EcoPhyto I, labellisé par les Ministères de l'Environnement et de l'Agriculture).

## MOBILISER L'INFORMATION GÉOGRAPHIQUE POUR CARTOGRAPHIER VOS DONNÉES AVEC LE LOGICIEL QGIS

Cette formation a pour objectif d'initier les participants à l'analyse de l'information géographique pour conduire un pré-diagnostic des dynamiques agricoles, économiques et sociodémographiques d'une zone rurale. Il montre, à travers l'élaboration de cartes thématiques, comment communiquer des informations complexes pour aider à la gestion des territoires.

Cette formation permet d'acquérir les bases du traitement de l'information géographique et de prendre en main un logiciel de SIG (Systèmes d'Information Géographique), permettant de spatialiser des données. Les participants sont amenés à prendre en main le logiciel QGIS, logiciel « phare » dans le monde des géomaticiens servant d'appui aux diagnostics de projets de gestion des territoires, et pour l'aide à la prise de décision en agriculture et en environnement. Par sa facilité d'utilisation il est également l'outil adapté pour s'initier aux SIG. Cette formation permet d'acquérir les compétences de base pour exploiter vos données « métier » dans un SIG :

- Création d'un projet avec QGIS
- Sélection d'éléments spatiaux répondant à un ou plusieurs critères
- Création de nouveaux champs et de nouveaux indicateurs
- Maîtrise des jointures attributaires permettant de géolocaliser les informations
- Outils d'analyse permettant de croiser spatialement des données
- Elaboration des cartes thématiques

La mise en œuvre interactive d'exemples concrets permet d'acquérir les notions de base des SIG, pour visualiser, analyser et cartographier les informations intégrées dans l'espace géographique.

Formation organisée à la demande nous contacter pour les dates de sessions.

## OBSERVATION DE LA TERRE POUR L'AGRICULTURE

Cette formation a pour objectif d'initier les participants à l'utilisation de la télédétection pour le suivi agricole, en mettant en avant les produits et techniques de télédétection applicables à l'agriculture. Elle montre, à travers des exemples pratiques, comment interpréter et exploiter les images satellitaires pour améliorer la gestion des terres agricoles.

Cette formation permet d'acquérir les bases de l'observation de la Terre (EO) appliquée à l'agriculture et de prendre en main des outils de traitement d'images satellitaires, permettant d'extraire des informations spatiales et spectrales. Les participants sont amenés à utiliser les plugins spécialisés du logiciel QGIS pour traiter des images satellitaires optiques Sentinel-2. Cette formation est également adaptée pour s'initier à la classification supervisée et non supervisée des images satellitaires.

Cette formation permet d'acquérir les compétences de base pour exploiter les données de télédétection en agriculture :

- Compréhension des caractéristiques spectrales, spatiales, radiométriques et temporelles des images satellitaires
- Extraction et analyse des indices spectraux tels que NDVI et NBR
- Utilisation de méthodes de classification supervisée et non supervisée (K-Means, maximum likelihood)
- Cartographie de l'utilisation des terres agricoles à partir d'images Sentinel-2

La formation repose sur des exemples concrets permettant d'acquérir les notions de base de la télédétection pour l'agriculture, pour analyser et cartographier les informations intégrées dans l'espace géographique.

Connaissance préalable de l'outil QGIS obligatoire



## CHAINES DE VALEUR AGRI-ALIMENTAIRES ET DURABILITE EN MEDITERRANEE : CONCEPTS ET METHODES

---

Cette formation a pour objectif d'apporter des outils de compréhension et d'analyse du fonctionnement d'une chaîne de valeur agri-alimentaire pour :

- Savoir identifier les mécanismes d'interdépendance, les rapports de force, les conflits et les enjeux qui caractérisent les agents économiques d'une chaîne de valeur, ainsi que la création de valeur au long de la chaîne d'approvisionnement dans la perspective de la durabilité des systèmes alimentaires.
- Comprendre le mode de coordination, le processus de pilotage des chaînes de valeurs agri-alimentaires et la transition vers la durabilité environnementale et sociale.
- Connaître les principales méthodes de l'analyse de filière et des stratégies des acteurs : apports théoriques de l'économie industrielle et de l'économie circulaire.
- Sensibiliser les acteurs à l'intérêt de l'approche «chaîne de valeur» pour un développement durable des systèmes alimentaires.

Formation organisée à la demande, nous contacter pour les dates de session.

## COMMUNICATION ÉCRITE ET ORALE ET INFORMATION SCIENTIFIQUE

---

### LA MAÎTRISE DE LA RECHERCHE D'INFORMATION SCIENTIFIQUE

Cette formation propose une méthodologie et des outils pour accéder avec efficacité à l'information scientifique : maîtriser la recherche d'information, organiser et gérer les résultats, organiser et automatiser sa surveillance internet.

### AMÉLIORER SON EXPRESSION ORALE

Savoir valoriser ses travaux de recherche en améliorant ses capacités de présentation à l'oral (techniques de communication et prise de parole...).

Formation organisée à la demande, nous contacter pour les dates de sessions.

Pour plus de détails : [cfle@iamm.fr](mailto:cfle@iamm.fr)

## AMÉLIORER SON EXPRESSION ÉCRITE

Perfectionner ses techniques d'écriture académique. Formation en présentiel ou en ligne.

Formation organisées à la demande.

Pour plus de détails : [cfle@iamm.fr](mailto:cfle@iamm.fr)

## FORMATION ANGLAIS EN CONTEXTE PROFESSIONNEL

Vous disposez de peu de temps et vous avez besoin à titre personnel ou professionnel de perfectionner votre anglais.

Le CFLE-IAMM vous propose une formation adaptée :

- Niveau Élémentaire A1 (1h30 ou 3h par semaine)
- Niveau Intermédiaire A2/B1 (1h30 ou 3h par semaine)
- Niveau Avancé B2 (1h30 par semaine).

Pour plus de détails : [cfle@iamm.fr](mailto:cfle@iamm.fr)

## RÉDIGER UN ARTICLE SCIENTIFIQUE

Savoir valoriser sa recherche scientifique, notamment dans le domaine de l'agronomie et des sciences du vivant - Faciliter la rédaction de tout document scientifique ou technique.

Formation organisée à la demande.

Pour plus de détails : [cfle@iamm.fr](mailto:cfle@iamm.fr)



L'ensemble de l'offre de formation du CFLE est accessible sur le site : <https://www.fle-montpellier.com/fr/accueil>



## NOTRE OFFRE DE FORMATIONS EN MODULE À LA CARTE

Les modules de formation de nos masters sont ouverts à la formation continue, ils permettent à des personnes déjà familiarisées avec la thématique d'acquérir un complément de formation sur les concepts, les outils et les méthodes.

Ces formations s'articulent autour de 3 grands thèmes :

- **L'impact du changement climatique sur la gestion de l'agriculture et des ressources des territoires**
- **La diversification et la résilience des systèmes de production agricoles** : systèmes de production agricole méditerranéens durable et sécurité alimentaire (cours en anglais)
- **Les chaînes de valeurs agri-alimentaires durables** : logistique, environnement et stratégies.

## CHANGEMENT CLIMATIQUE, GESTION AGRICOLE ET TERRITOIRES

SEPTEMBRE 2026

### POLITIQUES, CLIMAT ET CAPITAL AGRICOLE TERRITORIAL

#### Objectif

- Présenter les évolutions en cours des politiques publiques, en lien avec la notion de développement durable et la question climatique, à différentes échelles.
- Savoir mobiliser les concepts de vulnérabilité, d'adaptation et de capacité d'adaptation.
- Connaître les approches de l'agroécologie et l'analyse des territoires et des ménages agricoles fondées sur les capitaux multiples.

OCTOBRE 2026

### LES AGRICULTURES MÉDITERRANÉENNES EN CONTEXTE DE CHANGEMENT CLIMATIQUE

#### Objectifs

Ce module a pour objectif de connaître l'état du changement climatique dans la région méditerranéenne, et ses impacts sur les

ressources des territoires ruraux et leur agriculture.

- Durabilité des agricultures méditerranéennes face au changement climatique
- Analyse paysagère et typologie des systèmes de production : sortie terrain pour comprendre les enjeux pour l'agriculture des zones de montagne et des zones humides méditerranéennes
- Politiques publiques agricoles et rurales dans un contexte de changement climatique.

#### OCTOBRE-NOVEMBRE 2026

### **DIAGNOSTIC ET ANALYSE CARTOGRAPHIQUE DES TERRITOIRES RURAUX**

#### **Objectifs**

Ce module a pour objectif d'apprendre aux participants à lier l'apprentissage d'outils statistiques et cartographiques au travail réflexif d'analyse des politiques publiques territoriales. À l'issue de ce module, les étudiants sauront comment répondre à la question suivante : comment les outils cartographiques, combinés à l'analyse d'un terrain d'études, peuvent améliorer notre compréhension de la réalité agricole d'un territoire et permettre de formuler des recommandations utiles aux politiques locales et aux acteurs de leur mise en oeuvre ?

- utilisation de la cartographie pour le diagnostic territorial et l'aide décision
- Lecture d'un territoire rural à partir des approches de vulnérabilités et de capacité d'adaptation
- Apprentissage des méthodes de diagnostic rapide appliquées à une zone rurale

Module avec stage collectif de terrain

#### NOVEMBRE-DÉCEMBRE 2026

### **OUTILS DE SUIVI-ÉVALUATION DES RESSOURCES TERRITORIALES**

#### **Objectifs**

Le module présente trois outils de suivi-évaluation des ressources territoriales : la comptabilité environnementale, l'analyse de données et l'évaluation économique des actifs non-marchand. Le module inclut l'analyse opérationnelle des résultats obtenus pour des politiques publiques environnementale, agricole ou d'aménagement des territoires.

- Traitement de données satellitaire

- Maîtrise de l'évaluation sur les changements d'usage des terres
- Analyse de ces changements selon des objectifs de développement durable
- Analyse de données statistiques agricoles et territoriales
- Maîtrise des valeurs économiques des actifs non marchands
- Connaissance des différentes méthodes d'évaluation économique.

JANVIER 2027

## **GESTION DES ENTREPRISES AGRICOLES**

### **Objectifs**

- Maîtriser les techniques de gestion de l'entreprise agricole
- Savoir évaluer et analyser les risques de pollution diffuse au niveau de l'entreprise agricole
- Savoir élaborer un plan stratégique de développement d'une entreprise agricole et savoir élaborer un compte-rendu de conseil.

Module avec mise en situation opérationnelle sur le terrain d'étude avec les agriculteurs et les responsables professionnels (stage collectif)

JANVIER 2027

## **MODÉLISATION ET AIDE À LA DÉCISION**

### **Objectifs**

- Savoir développer un modèle d'optimisation (programmation linéaire).
- Savoir mettre en oeuvre un modèle de simulation bio-physique.
- Analyser la résilience des systèmes de culture sous contrainte hydrique.

JANVIER-FÉVRIER 2027

## **ACTEURS ET GESTION DES RESSOURCES NATURELLES**

### **Objectifs**

- L'économie de l'environnement et des ressources naturelles, les instruments de politique de l'environnement.
- La GIRE (Gestion Intégrée de la ressource en eau) : techniques d'irrigation et maîtrise des apports, gestion de l'offre et de la demande en eau
- Utilisation de modèles de simulation spatialisés pour l'aide à la décision

- Le passage de modèles d'exploitations aux modèles agrégés régionaux
- Analyse de l'interaction entre les choix individuels et les choix collectifs au niveau régional
- Jeu de simulation pour la négociation et l'évaluation des choix collectifs dans une petite région agricole.

## CHAINES DE VALEUR AGRI-ALIMENTAIRES DURABLES : LOGISTIQUE, ENVIRONNEMENT, STRATEGIES

SEPTEMBRE-OCTOBRE 2026

### CHAÎNES DE VALEUR AGRI-ALIMENTAIRES ET DURABILITÉ : CONCEPTS ET MÉTHODES

#### Objectifs

- Savoir identifier une filière agroalimentaire et analyser ses modes de fonctionnement
- Mode de coordination et pilotage des chaînes de valeurs agri-alimentaires, et transition vers la durabilité environnementale et sociale
- Méthodes de l'analyse de filière et des stratégies des acteurs : apports théoriques de l'économie industrielle et de l'économie circulaire.

OCTOBRE-NOVEMBRE 2026

### ASPECTS TECHNIQUES DE LA LOGISTIQUE, INNOVATIONS, DURABILITÉ ET GESTION DES COÛTS

#### Objectifs

- Appréhender la fonction logistique comme une fonction stratégique de l'entreprise
- Connaître les systèmes d'information et méthodes de traitement de données
- Apprentissage des méthodes d'analyse des coûts logistiques et des indicateurs de performance économique et environnementale

NOVEMBRE-DÉCEMBRE 2026

### RÉGLEMENTATIONS, NORMES D'ENGAGEMENT SOCIÉTAL POUR L'ENVIRONNEMENT ET LOGISTIQUE

#### Objectifs

- S'initier aux conventions, contrats, et normes régissant la logistique internationale

- Connaître les cadres normatifs relatifs à la transition énergétique et écologique, appliqués à la logistique à différentes échelles (territoriale, urbaine, etc.)
- Appréhender les réglementations, nationales et internationales pour les engagements sociétaux en faveur du développement durable, de l'économie circulaire et de la lutte contre le gaspillage alimentaire



DÉCEMBRE 2026-JANVIER 2027

## **MANAGEMENT DE LA DISTRIBUTION ET DES CHAÎNES D'APPROVISIONNEMENT**

### **Objectifs**

- Comprendre le fonctionnement des circuits de distribution, le rôle des acteurs et leurs modes de coordination de l'approvisionnement
- Connaître les enjeux de la digitalisation
- Acquérir les méthodes d'approvisionnement pour une gestion optimisée et durable des flux
- Acquérir les fondamentaux de la gestion des déchets dans les chaînes d'approvisionnement agri-alimentaires

JANVIER-FÉVRIER 2027

## **ORGANISATION DE L'ENTREPRISE, GESTION DES RESSOURCES HUMAINES ET RESPONSABILITÉ SOCIÉTALE D'ENTREPRISE**

### **Objectifs**

- Comprendre la démarche, les outils et les principaux modèles de l'analyse stratégique des organisations
- Connaître les enjeux de la gestion des ressources humaines et de la responsabilité sociétale d'entreprise
- Acquérir des capacités en management d'équipe

FÉVRIER MARS 2027

## **COMMERCE INTERNATIONAL ET MARKETING**

### **Objectifs**

- Acquérir les fondamentaux du marketing associés à la création de valeur pour l'entreprise
- Comprendre les enjeux d'une politique de distribution, et d'une stratégie de communication à l'international

- Identifier les comportements stratégiques des entreprises pour les produits issus des processus de productions durables
- Connaître les signes de qualité, les standards et les certifications internationales de la durabilité.

## MEDITERRANEAN FARMING SYSTEM DESIGN FOR A SUSTAINABLE FOOD-SYSTEM (MIDAS)

---

OCTOBER 2026

### TRANSITION OF AGRICULTURAL SYSTEMS UNDER SOCIO-ECONOMIC AND ENVIRONMENTAL UNCERTAINTY

#### Objectifs

- Analyze the structure and assess the performance of the dominant production systems in the Mediterranean
- Map agricultural systems and their impact on the environment
- Conceptualize and represent complex agricultural systems
- Prospective analysis in relation to climate change issues at a global scale.

NOVEMBER 2026

### MODELING OF MEDITERRANEAN CROPPING SYSTEMS

#### Objectifs

- Integration in the modeling approaches of agrosystems under high water stress
- Master the use of mechanistic and dynamic cropping systems models
- Master the development and testing of a water balance models.

DECEMBER 2025

### METHODS OF DATA COLLECTION AND ANALYSIS

#### Objectifs

- Establishment of the appropriate framework for data collection and analysis
- Integration in questionnaires' design, data collection methods sampling design, dealing with data quality, making estimates and combining data from different sources
- Training of data analysis in different environments

JANUARY – FEBRUARY 2027

## **MODELING OF MEDITERRANEAN AGRICULTURAL SYSTEMS**

### **Objectifs**

- Integration in the basic concepts of Environmental Economics and into the role of mathematical programming models as a tool for decision making
- Integration in the different Mediterranean agricultural systems by taking into account a significant amount of technical, agronomic and economic data
- Learn the development of bio-economic models by using GAMS language
- Design and implement scenario simulations in different socio-economic and environmental contexts
- Analyze the resilience of Mediterranean agricultural systems through multi-criteria and multi-scale analysis.

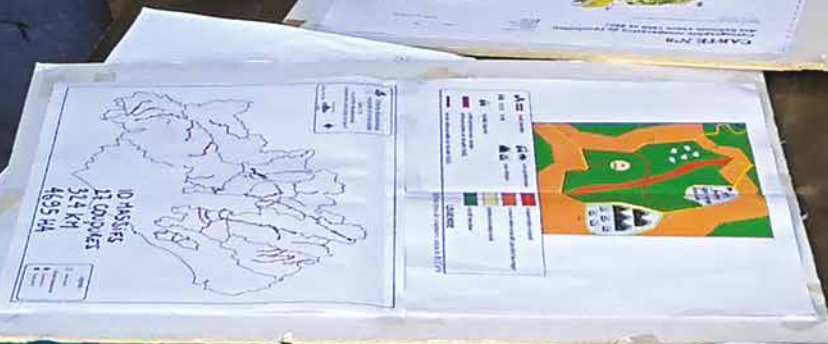


FEBRUARY 2027

## **MULTI-AGENT ANALYSIS FOR DESIGNING RESILIENT AGRICULTURAL SYSTEMS**

### **Objectifs**

- Model sustainable food systems: from production to nutrition
- Regional modeling and resilience analysis
- Integration to companion modeling and multi-agent systems for the assessment of agricultural territories.



## NOS FORMATIONS EN PARTENARIAT

### EXEMPLES DE FORMATIONS À LA CARTE ÉLABORÉES EN COLLABORATION AVEC NOS PARTENAIRES

#### VOYAGE D'ÉTUDE VITICULTURE DURABLE ET INNOVATION EN CONTEXTE DE CHANGEMENT CLIMATIQUE

en collaboration avec l'Instituto Madrileño de Investigación Agrario de Desarrollo Rural, Agrario y Alimentario.

##### Montpellier

Publics : vignerons et viticulteurs, enseignants-chercheur de l'IMIDRA et de l'Université autonome de Madrid, cadres de haut niveau et élus de de la Comunidad de Madrid

#### GIS FOR TERRITORIAL PLANNING

en collaboration avec les Universités agricole et européenne de Tirana et de Korçe (Albanie) et l'Université de Prishtina (Kosovo)

##### Montpellier

Publics : Enseignants chercheurs des universités concernées

#### INTÉGRER LES ASPECTS LIÉS AUX CHANGEMENTS CLIMATIQUES (CC) ET ENVIRONNEMENTAUX DANS LA CONCEPTION, L'ÉLABORATION ET L'ÉVALUATION DE PROJETS DE DÉVELOPPEMENT RURAL DURABLES

en collaboration avec l'Organisation des Nations Unies pour le Développement Industriel (ONUUDI) et l'Agence de Développement Agricole (ADA) du Maroc.

##### Montpellier

Public : cadres de haut niveau du Ministère de l'Agriculture de la Pêche Maritime, du Développement Rural et des Eaux et Forêts du Maroc.

#### GESTION COLLECTIVE DES RESSOURCES NATURELLES ET VALORISATION DES PRODUCTIONS LOCALES

en collaboration avec la FAO et la Direction Générale de l'Aménagement et de la Conservations des Terres Agricoles (DGACTA) du Ministère de l'Agriculture des Ressources Hydraulique et de la Pêche de Tunisie

##### Montpellier

Public : cadres de haut niveau du Ministère de l'Agriculture des Ressources hydraulique et de la Pêche de Tunisie, des Commissariats régionaux au développement agricole de Tataouine, Medenine et Gabes.

### **EVALUATION ÉCONOMIQUE GÉNÉRALE DES PROJETS**

En collaboration avec le Ministère de l'Agriculture, de la Pêche Maritime, du Développement Rural et des eaux et forêts du Maroc.

#### **Montpellier**

Voyage d'étude et formation organisée dans le cadre du projet ENPARD-Maroc financé par l'Union Européenne.

Public : cadres de haut niveau du Ministère de l'Agriculture et cadres territoriaux.

### **LA PROMOTION DES PRODUITS ET L'ACCÈS AU MARCHÉ POUR LES COOPÉRATIVES**

En collaboration avec l'Union des coopératives d'Al-Joumeih et l'Union régionale des coopératives de Baalbeck-Hermel (Liban), dans le cadre du projet HASAD financé par le Fond International de Développement Agricole (FIDA).

#### **Montpellier**

Public : Cadres de haut niveau du Plan Vert du Ministère de l'Agriculture libanais, responsables de coopératives et agriculteurs des régions de Baalbeck-Hermel et du Akkar (Liban).



## NOTRE OFFRE DE FORMATION EN E-LEARNING

Dans un souci permanent d'adaptation de notre offre de formation aux contraintes des professionnels, nous vous proposons des modules en formation à distance pour organiser votre temps d'apprentissage en fonction de vos disponibilités.

Ces formations sont proposées sur une plateforme e-learning Moodle avec tutorat régulier des personnes inscrites et accès facilité.

### MODULES DISPONIBLES À LA FORMATION À DISTANCE

#### **Pré-requis en micro-économie**

Un cours indispensable pour mettre à jour ses connaissances théoriques et appréhender les cours approfondis en économie du développement et économie agro-alimentaire : 80h de cours en ligne, avec possibilité de tutorat et de collaboration en ligne pour une durée de 8 semaines, modulable en fonction des contenus choisis.

#### **CFLE Formations en ligne : tutorées et/ou en autonomie**

Vous êtes à l'étranger ou ne pouvez-vous déplacer et vous souhaitez vous former en ligne, n'hésitez pas à vous renseigner

**Français Langue Etrangère** : niveau débutant complet / formation ouverte pour un groupe constitué

**Module interculturel** : en autonomie / formation individuelle (pré-requis : niveau A2)

**Expression écrite** : en autonomie / formation individuelle (pré-requis : niveau B1)

Formations organisées à la demande.

Pour plus de détails : [cfle@iamm.fr](mailto:cfle@iamm.fr).

D'autres modules sont en cours de construction en e-learning, nous contacter pour plus de renseignement [fpro@iamm.fr](mailto:fpro@iamm.fr)



## INFORMATIONS PRATIQUES ET TARIFS

### MODALITÉS D'INSCRIPTION

Notre offre de formation professionnelle continue est disponible en ligne sur le site du CIHEAM Montpellier :

[www.iamm.ciheam.org/fr/education/fpc](http://www.iamm.ciheam.org/fr/education/fpc)

Vous pouvez télécharger le formulaire de candidature et nous le renvoyer par courrier électronique à l'adresse : [fpro@iamm.fr](mailto:fpro@iamm.fr)

### Formations spécialisées et modules de masters à la carte

- Formulaire d'inscription dûment rempli, précisant les modalités de paiement de la formation
- CV
- Photocopie du diplôme le plus élevé obtenu
- Si vous êtes non francophone, un certificat de connaissance linguistique
- Lettre de motivation
- 2 photos d'identité
- Si vous êtes fonctionnaire de votre gouvernement, une autorisation hiérarchique
- Après examen de votre candidature, une confirmation d'inscription vous est envoyée au plus tard 15 jours avant le début de la formation.

### COÛT DE LA FORMATION ET RÈGLEMENT

#### Tarifs formations courtes spécialisées

**Durée : 1 semaine**

Le coût des formations spécialisées varie en fonction du nombre de participants et des moyens utilisés. Le coût de chaque formation spécialisée est publié sur notre site web environ 2 mois avant son commencement et précisé dans la lettre de confirmation d'inscription.

**De manière générale il varie de 500 à 600 euros par personne, pour une semaine de formation** (hors frais de voyage, assurance et frais de séjour).

Les frais de formation sont exigibles :

- au plus tard le premier jour du cours, en cas de prise en charge individuelle
- selon les modalités de la convention si financement par un organisme.

### **Tarifs modules à la carte Masters of Science**

**1 semaine** : 600 €

**2 semaine** : 800 €

**1 mois** : tarif forfaitaire de 1000 € (hors stage collectif sur le terrain)

## **CONDITIONS DE DÉROULEMENT DES FORMATIONS**

### **Annulation**

En cas d'annulation du cours avant l'arrivée, le montant correspondant aux droits d'inscription sera retenu. En cas d'interruption, les frais de formation ne seront pas remboursés (sauf cas particulier, sur justificatif et après étude de la demande). Le CIHEAM Montpellier se réserve le droit d'annuler les cours qui n'auront pas recueilli un nombre suffisant d'inscriptions. Dans ce cas, la totalité du montant versé sera remboursée.

### **Présence**

Sauf accord préalable de notre part, toute heure, journée ou partie de formation non suivie par le participant (retard au début, départ anticipé, absence en cours de formation) ne donnera droit à aucun remboursement, ni compensation.

### **Assurances**

Chaque étudiant doit souscrire lui-même, dans la mesure du possible, en fonction de la législation de son pays, une assurance couvrant la maladie, la perte d'argent, d'objets de valeur ou de bagages, le vol et l'interruption du stage pour des raisons personnelles ou de santé, et la responsabilité civile.

NB : Il est possible de souscrire une assurance santé et responsabilité civile sur place au moment de l'inscription.

## **POSSIBILITÉS DE PRISE EN CHARGE DES FRAIS DE FORMATION**

### **Si vous êtes ressortissant étranger**

Des possibilités de financement existent auprès de votre employeur, ou par le biais des services des ambassades (SCAC – Ambassade de France), consultez également le site Campus France pour des informations sur les possibilités de financement en France :

[www.campusfrance.org](http://www.campusfrance.org)

### **Si vous êtes ressortissant français**

Toutes nos formations sont éligibles aux fonds de formations : renseignez-vous auprès de votre employeur (CPF) de votre OPCO (Opérateurs de Compétences) ou de Pôle emploi.

Pour plus d'information nous contacter : [fpro@iamm.fr](mailto:fpro@iamm.fr)

## **INFORMATIONS DIVERSES**

### **Prix d'un visa pour la France**

De 90 à 120€ voir plus, selon la durée de votre séjour et le montant des frais de dossier exigés localement, consulter le site France Visa pour connaître les procédures à suivre selon votre situation :

<https://france-visas.gouv.fr/la-demarche>

# PLANNING DES FORMATIONS PROGRAMMÉES EN 2026-2027 AU CIHEAM MONTPELLIER

Intitulé de la formation	Dates de la session	Coût	Page
<b>COURS INTENSIFS SPÉCIALISÉES (*)</b>			
Integrated Assessment of Agriculture and Sustainable Development	A la demande	600 €	12
Olympe : une base de données et un outil d'aide à la décision en agriculture	A la demande	600 €	12
Evaluation de la Toxicité des produits Phytosanitaires : des outils pour mesurer l'impact sur la santé et l'environnement et adapter ses pratiques	A la demande	600 €	13
Mobiliser l'information Géographique pour cartographier vos données avec le logiciel QGIS	A la demande	600 €	14
Observation de la terre pour l'agriculture	A la demande	600 €	15
Chaînes de valeur agri-alimentaires et durabilité en Méditerranée : concepts et méthodes	A la demande	600 €	16
La maîtrise de la recherche d'information scientifique	A la demande	**	16
Améliorer son expression orale	A la demande	**	16
Améliorer son expression écrite	A la demande	**	17
Formation anglais en contexte professionnel	A la demande	**	17
Rédiger un article scientifique	A la demande	**	17
<b>MODULES DE MASTER À LA CARTE</b>			
<b>CHANGEMENT CLIMATIQUE, GESTION AGRICOLE ET TERRITOIRES</b>			<b>19</b>
Politiques, climat et capital agricole territorial	Septembre 2026	800 €	19
Les agricultures méditerranéennes en contexte de changement climatique	Octobre 2026	800 €	19
Diagnostic et analyse cartographique des territoires ruraux***	Octobre-novembre 2026	1000 €	20
Outils de suivi-évaluation des ressources territoriales	Novembre-décembre 2026	1000 €	20
Gestion des entreprises agricoles***	Janvier 2027	1000 €	21
Modélisation et aide à la décision	Janvier 2027	800 €	21
Acteurs et gestion des ressources naturelles	Janvier-février 2027	1000 €	21

Intitulé de la formation	Dates de la session	Coût	Page
<b>MODULES DE MASTER À LA CARTE</b>			
<b>CHAINES DE VALEUR AGRI-ALIMENTAIRES DURABLES : LOGISTIQUE, ENVIRONNEMENT, STRATEGIES</b>			<b>22</b>
Chaînes de Valeur Agri-alimentaires et durabilité : concepts et méthodes	Septembre-octobre 2026	800 €	22
Aspects techniques de la logistique, innovations, durabilité et gestion des coûts	Octobre-novembre 2026	1500 €	22
Réglementations, normes d'engagement sociétal pour l'environnement et logistique	Novembre-décembre 2026	1000 €	22
Management de la distribution et des chaînes d'approvisionnement	Décembre 2026-janvier 2027	800 €	23
Organisation de l'entreprise, gestion des ressources humaines et responsabilité sociétale d'entreprise	Janvier-février 2027	1000 €	23
Commerce international et marketing	Mars 2027	1000 €	23
<b>MEDITERRANEAN FARMING SYSTEM DESIGN FOR A SUSTAINABLE FOOD-SYSTEM (MIDAS)</b>			<b>24</b>
Transition of agricultural systems under socio-economic and environmental uncertainty	Octobre 2026	1000 €	24
Modeling of Mediterranean Cropping Systems	Novembre 2026	1000 €	24
Methods of data collection and analysis	Décembre 2026	1000 €	24
Modeling of Mediterranean Agricultural Systems	Janvier-février 2027	1000 €	25
Multi-agent analysis for designing resilient agricultural systems	Février 2027	1000 €	25

(\*) Organisés pour un groupe de 10 personnes minimum, nous contacter pour les dates de session [fpro@iamm.fr](mailto:fpro@iamm.fr)

(\*\*) Plus d'information contacter le CFLE [cfle@iamm.fr](mailto:cfle@iamm.fr)

(\*\*\*) Module avec stage collectif sur le terrain

Pour les formations en partenariat et les formations en e-learning : nous contacter directement pour connaître les modalités d'organisation et les dates de sessions [fpro@iamm.fr](mailto:fpro@iamm.fr)

## NOUS CONTACTER

**Courriel : [fpro@iamm.fr](mailto:fpro@iamm.fr)**

**Tél. : 00 33 (0)4 67 04 60 11**

CIHEAM Montpellier

3191, route de Mende, CS 43999

34093 Montpellier Cedex 5

France



## VOUS ACCUEILLIR

Lors de votre formation au CIHEAM Montpellier, vous pouvez être hébergé dans notre résidence, à l'intérieur même du campus, au sein du parc méditerranéen.

**[www.iamm.ciheam.org/fr/education/masters/campus](http://www.iamm.ciheam.org/fr/education/masters/campus)**

**Tél. : 00 33 (0)4 67 04 60 00**

## EN SAVOIR PLUS

**[www.iamm.ciheam.org/fr/education/fpc](http://www.iamm.ciheam.org/fr/education/fpc)**

**[www.iamm.ciheam.org](http://www.iamm.ciheam.org)**